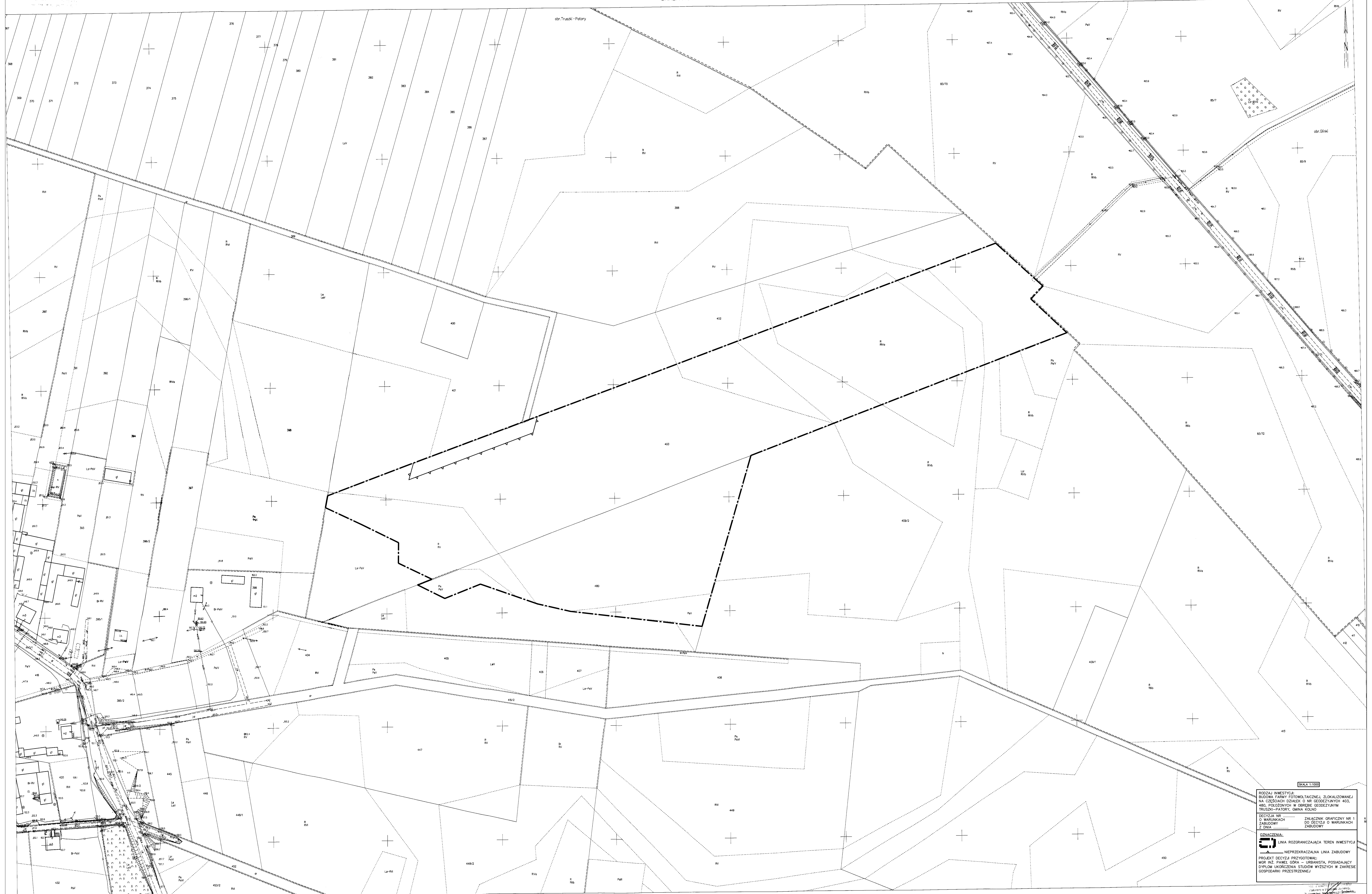


MAPA ZASADNICZA
SKALA 1:1000



SKALA 1:1000

RODZAJ INWESTYCJI: BUDOWA FARMY FOTOWOLTAICZNEJ, ZLOKALIZOWANEJ NA CZĘŚCIACH DZIAŁEK O NR GEODEZYJNYCH 403, 480, POŁOŻONYCH W OBRĘBIE GEODEZYJNYM TRUSKI-PATORY, GMINA KOSZÓW

DECYZJA NR ZAŁĄCZNIK GRAFICZNY NR 1 DO WARUNKÓW ZABUDOWY Z DZIAŁKI DO BUDOWY ZABUDOWY Z DZIAŁKI

WZNIKŁA: LINA ROZGRANICZAJĄCA TEREN INWESTYCJI

NEPRZEKRAČAJĄCA LINA ZABUDOWY

PROJEKT DECYZJA PRZYGOTOWAŁ: MGR INŻ. PAWEŁ GÓRA – URBANISTA, POSIADAJĄCY DYPLOM UKOŃCZENIA STUDIÓW WYŻSZYCH W ZAKRESIE GOSPODARSTWA PRZESTRZENNEGO