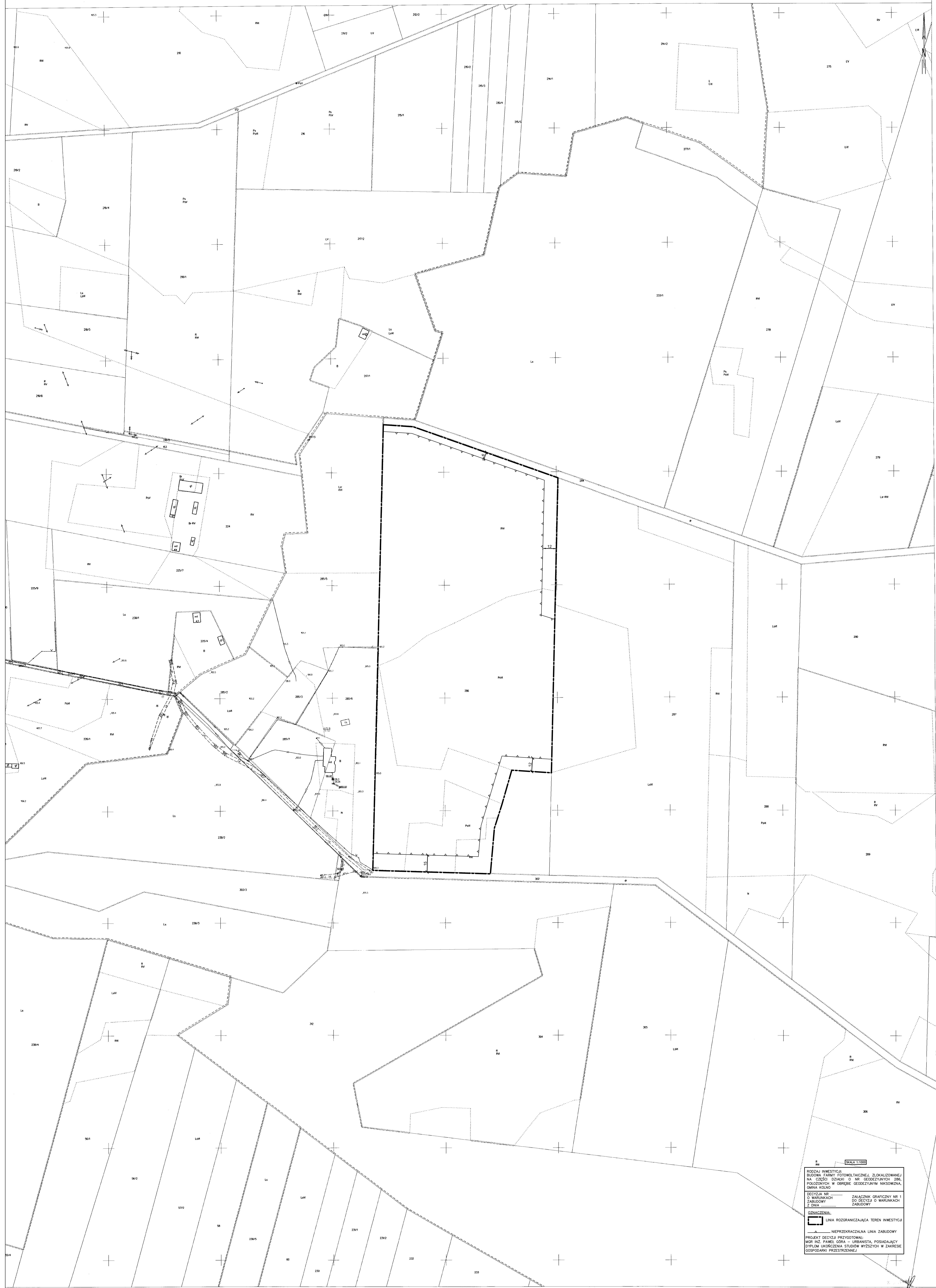


MAPA ZASADNICZA  
SKALA 1:1000



SKALA 1:1000

RODZAJ INWESTYCJI: BUDOWA FARMY FOTOWOLTAICZNEJ, ZLOKALIZOWANEJ NA CZĘŚCI ODRĘKÓW O NR GEODEZYJNYCH 256, POŁOŻONYCH W OBRĘBIE GEODEZYJNYM NIKOSWANA, GMINA KOŁKO

DECYZJA NR ..... ZALĄCZNIK STRONICZY NR 1  
O WARTUNKACH ZABUDOWY DO DECYZJI O WARTUNKACH ZABUDOWY

OZNACZENIA:  
—— LINIA ROZGRANICZAJĄCA TEREN INWESTYCJI  
—— NIETRZEKRACZALNA LINIA ZABUDOWY

PROJEKT DECYZJI PRZYGOTOWAŁ:  
MGR INŻ. PAMEŁ GÓRA – URBANISTA, POSIADAJĄCY  
DYPLOM UKOŃCZENIA STUDIÓW WYŻSZYCH W ZAKRESIE  
GOSPODARKI PRZESTRZENNEJ