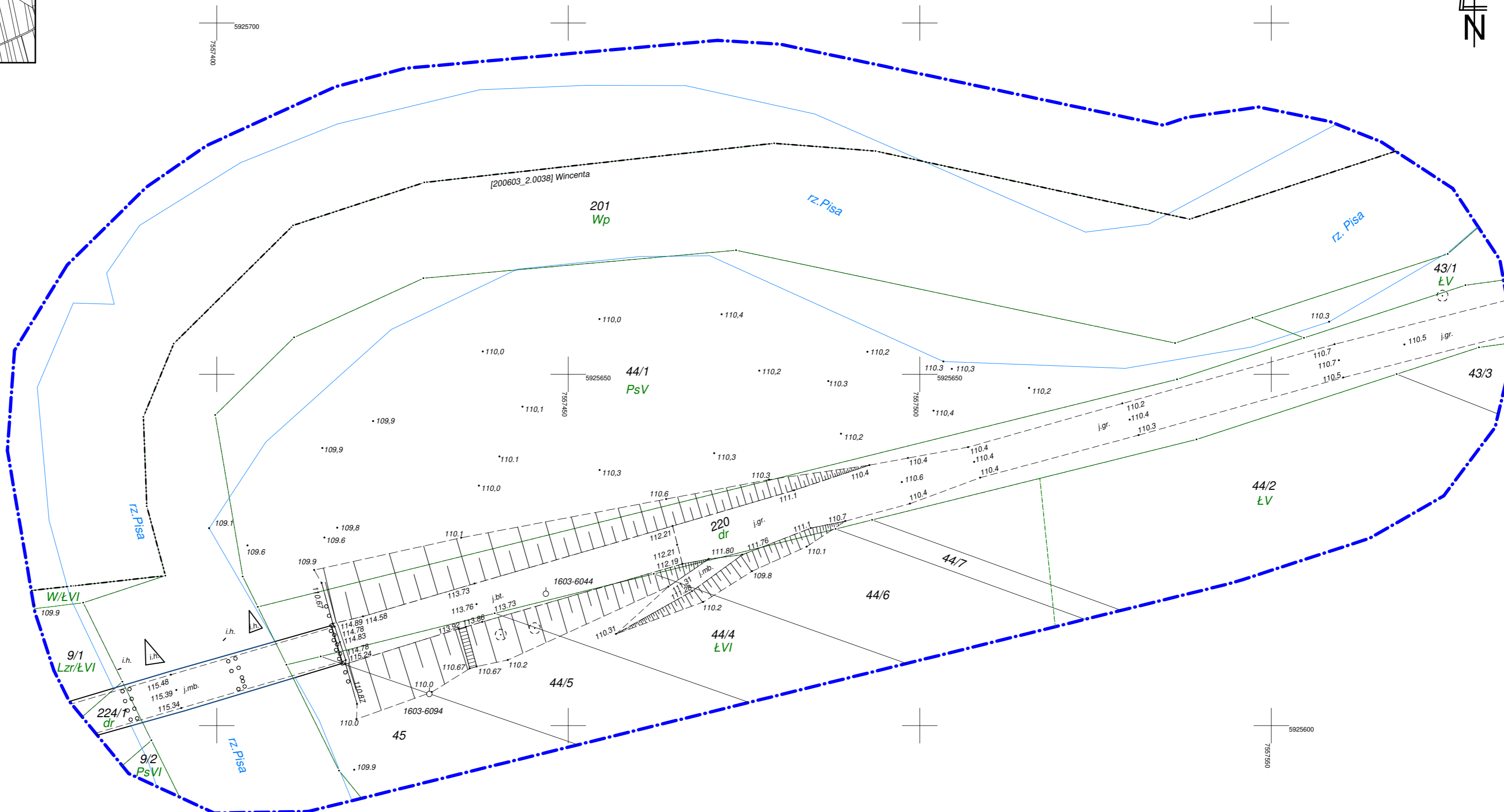


skala 1 : 25 000



Identyfikator zgłoszenia: 6640.520.2022		Skala mapy: 1:500	<b>MAPA DO CELÓW PROJEKTOWYCH</b>	Data sporządzenia mapy: 01.07.2022 r.
Miejscowość	Wincenta	Oznaczenie granic obszaru, który był przedmiotem aktualizacji		Wycena Nieruchomości i Usługi Geodezyjne Maria Kmieć ul. Marii Dąbrowskiej 6/19 ; 18-500 Kołno tel.: 86-278-42-88; tel. kom.: 602752507 e-mail: geodezja.kolno@gmail.com
Jednostka ewidencyjna	Identyfikator: 200603_2 nazwa: Kołno	UWAGA: Nie wyklucza się istnienia w terenie innych przewodów, o których brak informacji wynika z zasobności historycznych lub niedopełnienia przepisów zgłoszenia do inwentaryzacji (Ustawa Prawo Geodezyjne i Kartograficzne - Dz.U. z 2020 r., poz. 276 z późn. zm.).		Mapę niniejszą wykonał:  geodeta uprawniony mgr inż. Tadeusz Kmieć Nr upr. zawod. 6874
Obręb ewidencyjny	Identyfikator: 0038 nazwa: Wincenta	Służebności gruntowe mające wpływ na zagospodarowanie gruntów zlokalizowanych w granicach projektowanej inwestycji		
Nazwa układu współrzędnych	prostokątnych płaskich: 2000/7 wysokości: EVRF2007	Mapa do celów projektowych została wykonana bez ustalenia obciążenia służebnościami gruntowymi.		

Poświadczam, że niniejszy dokument został opracowany w wyniku prac geodezyjnych i kartograficznych, których rezultaty zawiera operat techniczny pozytywnie zweryfikowany. Jednocześnie informuje, że jestem świadomy odpowiedzialności karnej za złożenie fałszywego oświadczenia.	
Identyfikator zgłoszenia prac geodezyjnych	6640.520.2022
Organ służby geodezyjnej, który otrzymał zgłoszenie	Starosta Kołneński
Wykonawca prac geodezyjnych	Wycena Nieruchomości i Usługi Geodezyjne Maria Kmieć
Numer oraz data sporządzenia dokumentu zawierającego wynik pozytywnej weryfikacji (nr protokołu weryfikacji) oraz numer operatu	6640.520.2022_7488 z dn. 01.07.2022 r. P.2006.2022.463
Imię i nazwisko oraz nr uprawnień zawodowych kierownika prac.	GEODETA UPRAWNIONY mgr inż. Tadeusz Kmieć Nr upr. zawod. 6874