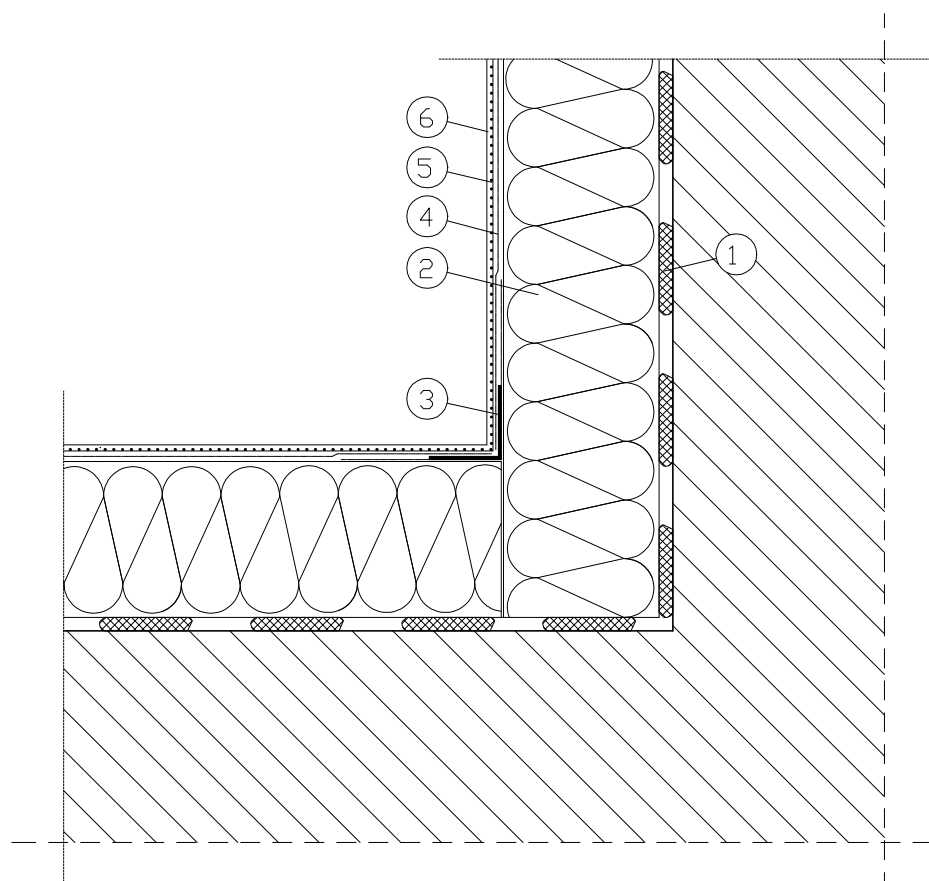


## Docieplenie wklęsłej krawędzi budynku



- ① Zaprawa klejąca
- ② Styropia EPS 80-036 gr.15 cm
- ③ Narożnik metalowy  
fabrycznie oklejony siatką
- ④ Zaprawa zbrojona siatką  
z włókna szklanego
- ⑤ Farba gruntująca
- ⑥ Tynk silikonowo-silikatowy

<b>Tytuł projektu:</b> <b>PROJEKT DOCIEPLENIA CZĘŚCI BUDYNKU</b> <b>SZKOŁY W MIEJSCOWOŚCI BORKOWO</b> <b>Lokalizacja:</b> <b>BORKOWO 72, DZ. NR 28/1</b>	<b>PROJEKT BUDOWLANO - WYKONAWCZY</b>	
	Projektant: mgr inż. arch. Andrzej Popławski UAN.II.7342-122/94 Opracował: mgr inż. arch. Beata Popławska	Data i podpis <b>05.03.2018</b>  05.03.2018
<b>Temat:</b> <b>DETAL NAROŻNIKA</b> <b>WKŁĘŚŁEGO</b>	<b>Skala:</b> <b>1:5</b>	Nr rysunku: <b>D.07</b>